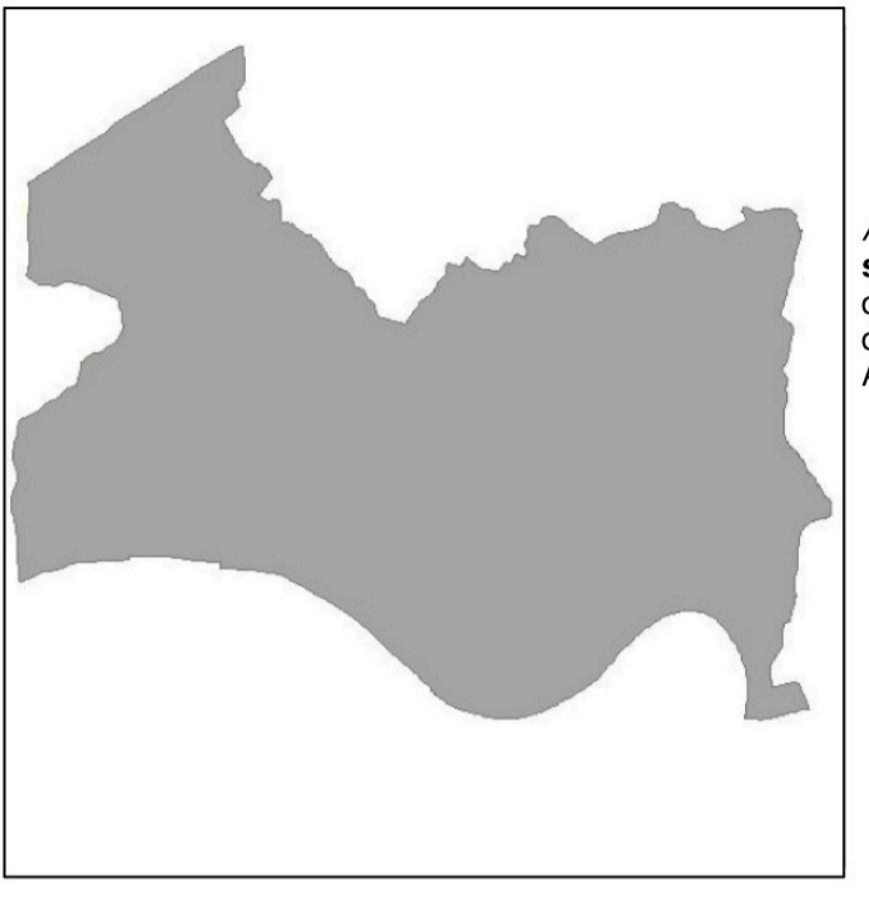


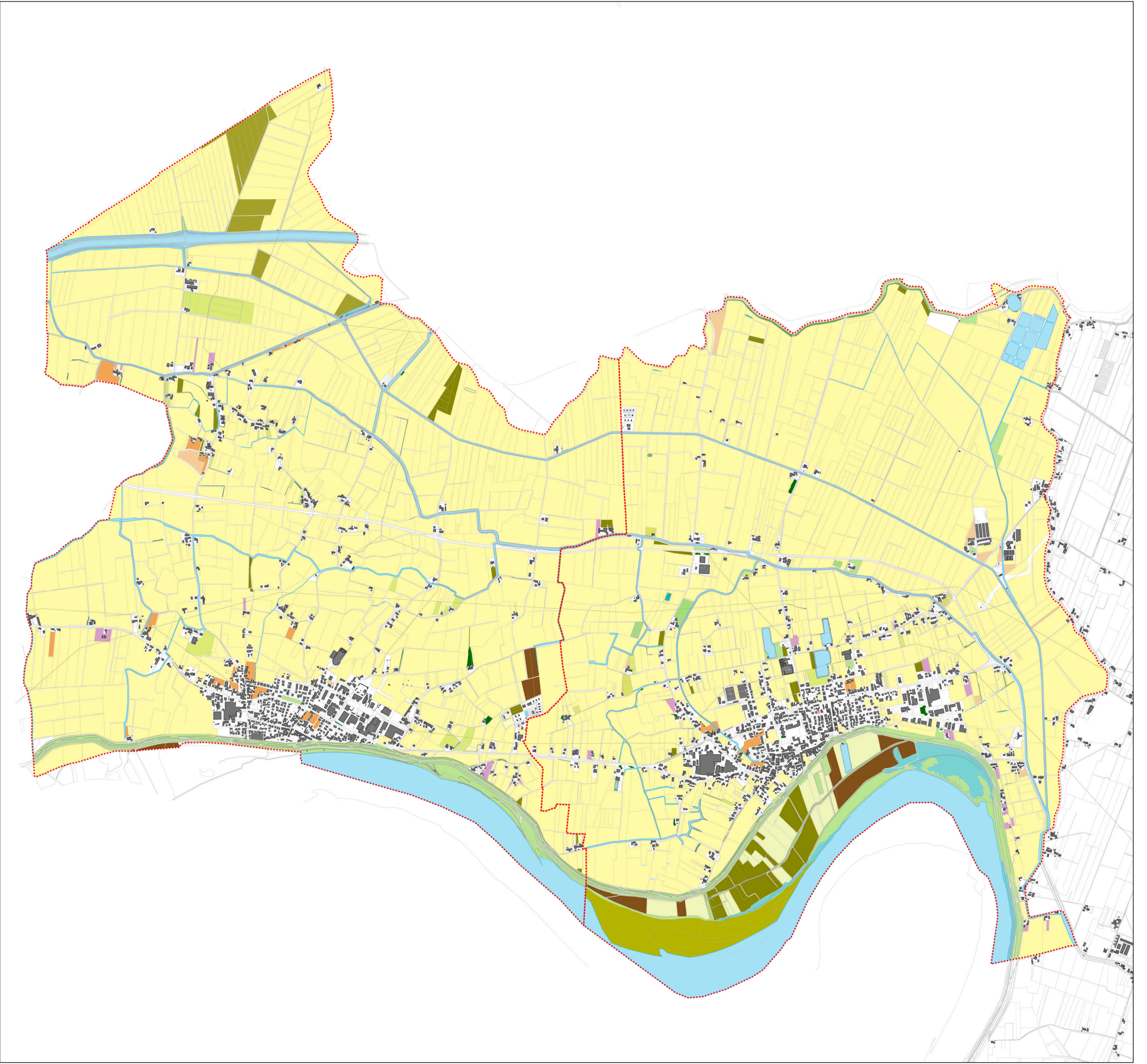
Copertura Uso del Suolo

QUADRO CONOSCITIVO



Analisi Agronomica
studiolongo
dott. For. Enrico Longo
dott. For. Ilenia Mazzucco
Arch. del Paesaggio Silvia Zanotti

DATA Luglio 2011



Elaborato
Q.C.
Scala
1:15.000

Copertura Uso del Suolo

LEGENDA

- Confine PATI
- Idrografia
- Fabbricati

- Copertura Uso del Suolo**
- Seminativi non irrigui (21110) (M= 0 ha; B= 34,25 ha)
 - Seminativi in aree irrigue (21210) (M= 1352,40 ha; B= 1208,62 ha)
 - Tare ed incolti (terreno abbandonato) (21132) (M= 6,68 ha; B= 0,17 ha)
 - Colture orticole in pieno campo (21141) (M= 18,32 ha; B= 3,39 ha)
 - Colture orticole in serra o sotto plastica (21142) (M= 0 ha; B= 2,88 ha)
 - Risaie (21300) (M= 24,34 ha; B= 0 ha)
 - Vigneti (22100) (M= 3,57 ha; B= 4,25 ha)
 - Frutteti e frutti minori (22200) (M= 2,29 ha; B= 5,88 ha)
 - Arboricoltura da legno (22410) (M= 8,21 ha; B= 31,81 ha)
 - Pioppeti in coltura (22420) (M= 5,46 ha; B= 16,91 ha)
 - Prati stabili (23100) (M= 53,55 ha; B= 54,10 ha)
 - Colture temporanee associate a colture permanenti (24100) (M= 0 ha; B= 2,27 ha)
 - Sistemi colturali e particellari complessi (24200) (M= 10,06 ha; B= 3,25 ha)
 - Spiagge, dune e sabbie (33100) (M= 0 ha; B= 41,48 ha)
 - Ambienti umidi fluviali (41100) (M= 0 ha; B= 22,48 ha)
 - Ambienti umidi lacuali (41120) (M= 0,21 ha; B= 0,52 ha)
 - Bacini d'acqua (51200) (M= 0,14 ha; B= 17,50 ha)
 - Gruppo arboreo (61100) (M= 0,92 ha; B= 1,14 ha)
 - Filare (61200) (M= 2,57 ha; B= 0,45 ha)
 - Fascia tampone (61300) (M= 1,47 ha; B= 4,47 ha)