



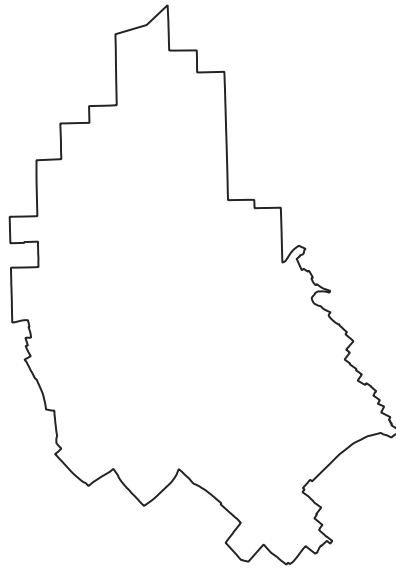
DELIMITAZIONE DEI CENTRI ABITATI

Ai sensi dell'art. 4 del D.Lgs n. 285 del 30 aprile 1992  
e successive integrazioni e modificazioni

VARIANTE ALLA DELIMITAZIONE APPROVATA CON  
DELIBERA DI G.C. N. \_\_\_\_\_ DEL \_\_\_\_\_

tav. n. **2** VARIANTE - scala 1 : 10.000

INTERO TERRITORIO COMUNALE



il tecnico  
**arch. Luca Lorenzon**  
il sindaco  
**ing. Paolo Guizzo**  
il segretario  
**dott. Ivano Cescon**  
il responsabile del  
servizio Urbanistica  
**arch. Luca Lorenzon**

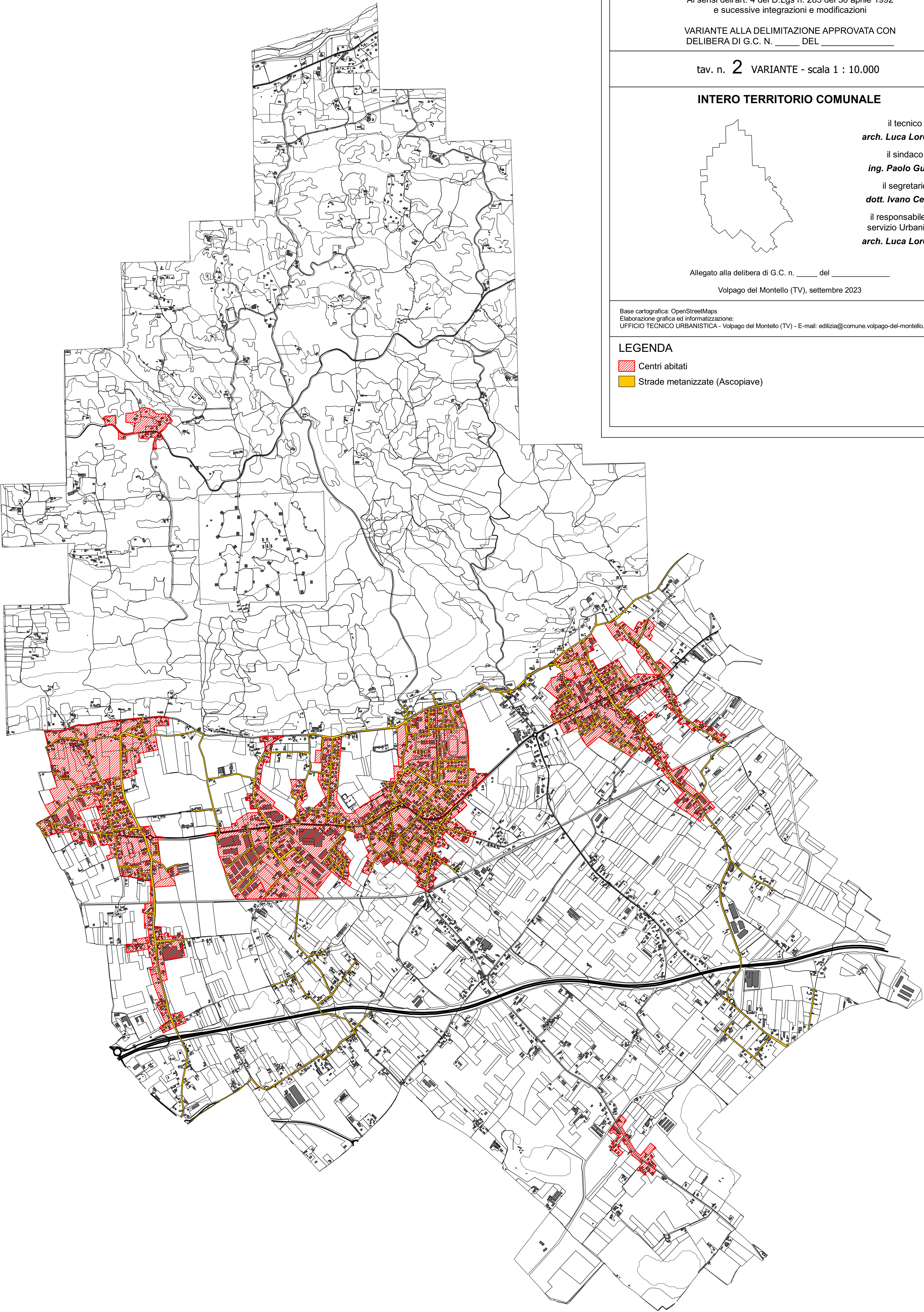
Allegato alla delibera di G.C. n. \_\_\_\_\_ del \_\_\_\_\_

Volpago del Montello (TV), settembre 2023

Base cartografica: OpenStreetMaps  
Elaborazione grafica ed informatizzazione:  
UFFICIO TECNICO URBANISTICA - Volpago del Montello (TV) - E-mail: edilizia@comune.volpago-del-montello.tv.it

LEGENDA

- Centri abitati
- Strade metanizzate (Ascopiave)



0 750 1.500 m

1:15.000