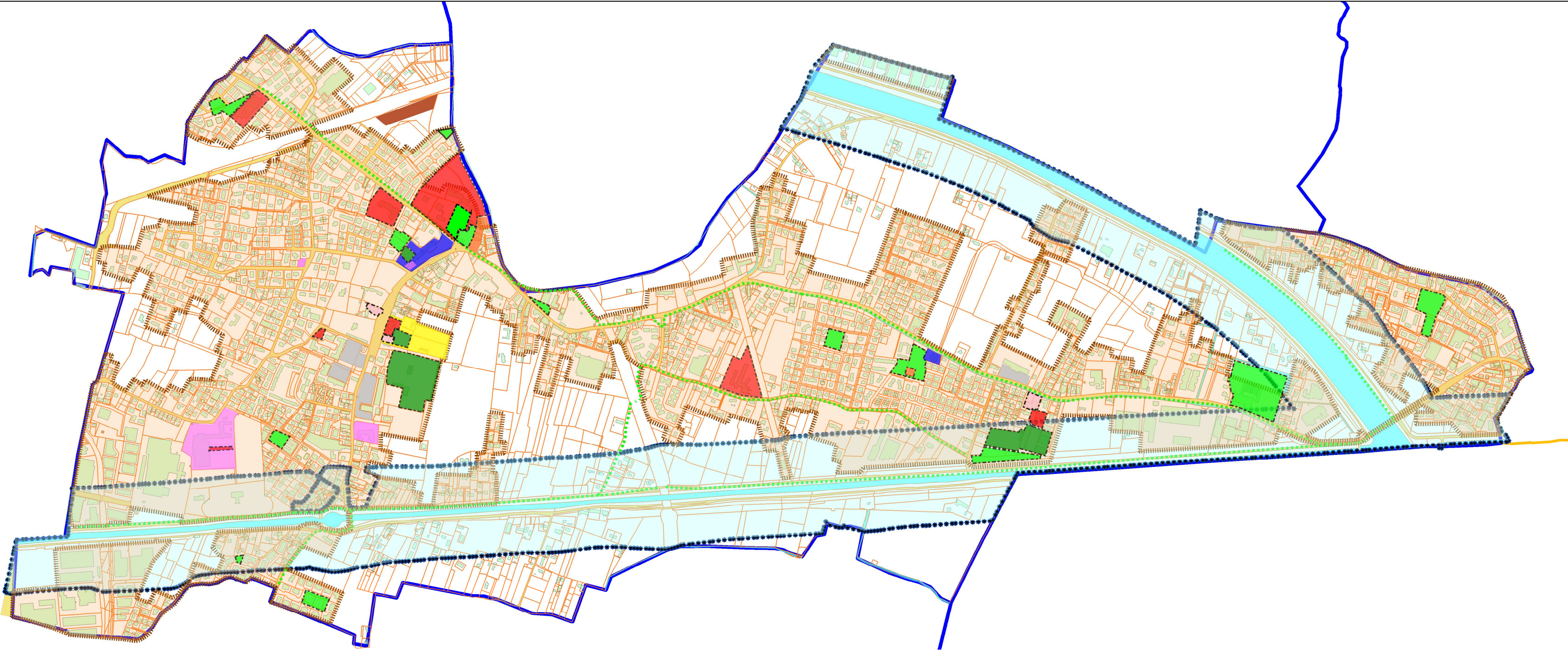


COMUNE DI NOVENTA PADOVANA

Provincia di Padova

Regolamento comunale sull'uso dei prodotti fitosanitari nelle aree frequentate dalla popolazione o da gruppi vulnerabili
ai sensi della D.G.R. 1082/2019

Allegato A) _ INDIVIDUAZIONE DELLE AREE COMUNALI FREQUENTATE DALLA POPOLAZIONE O DA GRUPPI VULNERABILI



LEGENDA

- Confini Comunali
- Area soggetta a vincolo paesaggistico D.Lgs. 42/2009 - Corsi d'acqua
- Area Centro abitato - D.G.C. n.39 del 19/04/2018
- Piste ciclabili
- Siti altamente sensibili (art. 2 del regolamento)
- Servizi municipali
- Servizi cimiteriali
- Servizi istruzione
- Servizi socio-sanitari e assistenziali
- Impianti sportivi
- Parchi e giardini
- Orti sociali
- Centri sociali
- Piazze
- Servizi per il culto