

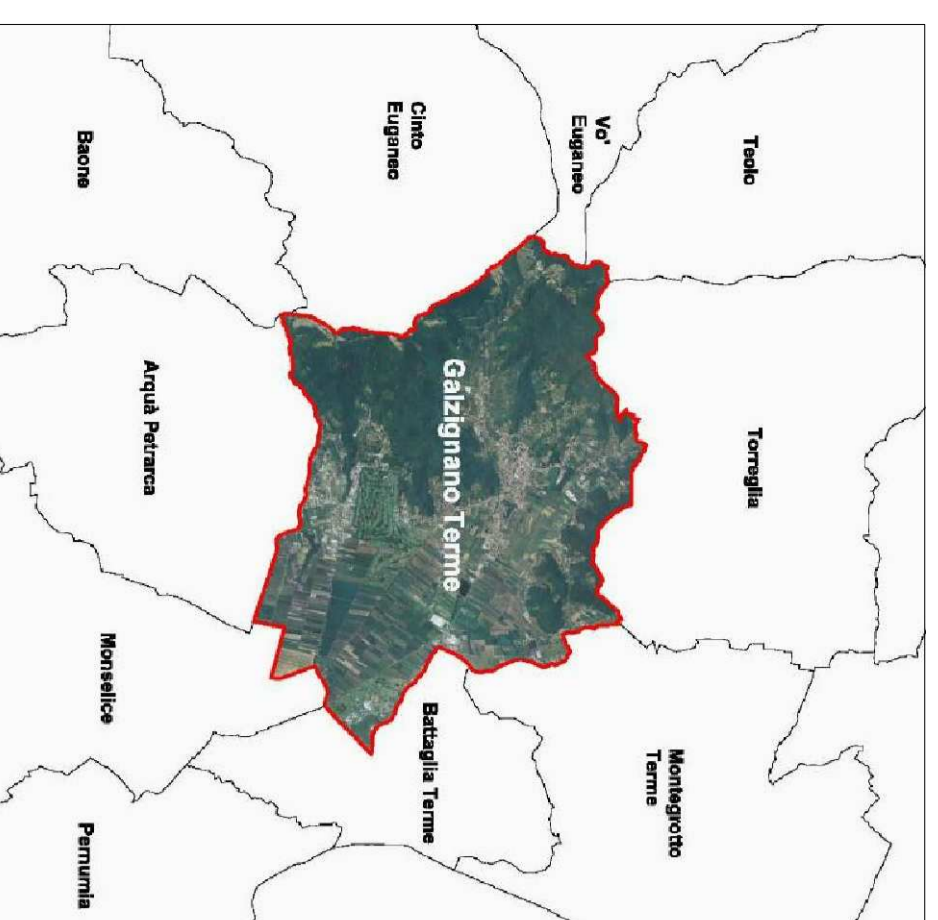
Elaborato:

**B 1 2**

Scala:

1:10000

# Carta dei Servizi esistenti



Data:


Novembre 2012

Il Sindaco:  
Dot. Riccardo Roman  
I Progettisti:  
Urbanista  
Dot. Mauro Costantini

Geologo  
Dot. Alberto Dacome  
Agronomo  
Dot. Gianni Callegaro

## LEGENDA

 Confini comunali

 Servizi di interesse comune di maggior rilevanza

